



Herzlich willkommen

übernimm verantwortung

**für dich und andere.**

fsj & bundesfreiwilligendienst im bistum trier

**TOP**

- Informationen zu den Diensten
- Organisationsstruktur
- Abläufe
- Aufgaben der Regionalbetreuer
- Werbung
- Fragen



## Eckpunkte FSJ und Bufdi

### Gesetze

Jugendfreiwilligendienstgesetz  
Bundesfreiwilligendienstgesetz

### Zielgruppen

Menschen vom 16. bis zum 27. Lebensjahr

FSJ -Bufdi

Menschen über - 27 Jahre, altersoffen

Bufdi

### Begleitung

25 Tage

FSJ -Bufdi



FSJ und Bufdi **m**axi



FSJ und Bufdi **m**ini



FSJ und Bufdi **r**everse



Bufdi **ü**27



Soziale Friedensdienste im Ausland  
von unserem Partner SoFiA e.V.



## FSJ und Bufdi **maxi**

### Zielgruppe

junge Menschen, die sich freiwillig und sozial engagieren möchten

### Alter

16 -27 Jahre

### Dauer

12 Monate, Verlängerung bis max. 18 Monate möglich

### Einstieg

monatlich, in der Regel zum 01.04. und 01.08. des Jahres\*

### Arbeitszeit

ganztags

### Leistungen

Taschengeld  
Sozialversicherung  
Urlaub  
Krankenversicherung  
Kindergeld\*\*  
qualifiziertes Zeugnis

### Begleitung

25 Bildungstage in 5 Seminarblöcken, bezogen auf eine  
Dienstzeit von 12 Monaten  
Praxisanleitung in der Einrichtung



## FSJ und Bufdi **mini**

### Zielgruppe

Jungen Menschen, die sich für 6 Monate freiwillig und sozial engagieren wollen

### Alter

16 -27 Jahre

### Dauer

6 Monate, Verlängerung möglich

### Einstieg

monatlich

### Arbeitszeit

ganztags

### Leistungen

Taschengeld  
Sozialversicherung  
Urlaub  
Krankenversicherung  
Kindergeld\*  
qualifiziertes Zeugnis

15 Bildungstage in 3 Seminarblöcken  
Praxisanleitung in der Einrichtung



## FSJ und Bufdi **r**reverse

### Zielgruppe

Menschen aus dem Ausland, die sich freiwillig und sozial engagieren wollen

### Alter

ab 18 Jahre

### Dauer

12 Monate

### Einstieg

August und Januar

### Arbeitszeit

ganztags

### Leistungen

Taschengeld  
Sozialversicherung  
Urlaub  
Krankenversicherung  
qualifiziertes Zeugnis  
Unterkunft

### Begleitung

25 Bildungstage in 3 Seminarblöcken und monatliche Bildungstage  
Praxisanleitung in der Einrichtung  
Einführung incl. Sprachkurs  
Partnerschaftsgruppe vor Ort



## Bufdi ü27

### Zielgruppe

Menschen die sich im sozialen und kulturellen Bereich für eine befristete Zeit engagieren wollen\*

### Alter

über - 27 Jahre, nach oben offen

### Dauer

6 Monate, Verlängerung möglich

### Einstieg

monatlich

### Arbeitszeit

mindestens 20 Stunden in der Woche

### Leistungen

Taschengeld 300,- €  
Sozialversicherung  
Urlaub  
Krankenversicherung  
Verpflegung  
qualifiziertes Zeugnis

### Begleitung

monatliche Bildungstage  
Praxisanleitung in der Einrichtung



## Abläufe FSJ und Bufdi I

Bewerbung

Der/die Freiwillige bewirbt sich direkt bei der Einsatzstelle, oder bei den Sozialen Lerndiensten

1. Gespräch

Die Einrichtung lädt den Interessenten zu einem Gespräch.

Hospitation

Die Einrichtung bietet die Möglichkeit zu einer Hospitation.

Entscheidung

Die Einrichtung entscheidet sich nach der Hospitation

bei NEIN

Information über weitere Möglichkeiten, innerhalb des eigenen RT, in der Region

bei JA

Die Personaldaten werden erfasst

FSJ

Bufdi



## Abläufe FSJ und Bufdi II

### Bufdi

Vereinbarung

Die Vereinbarung wird von der Einsatzstelle erstellt

weiterleiten an Soziale Lerndienste

Die Die Sozialen Lerndienste erfassen die Daten und teilen die Begleitseminare zu

weiterleiten an Bundesamt

Das Bundesamt prüft und unterschreibt

Bescheid

Der/die Freiwillige erhalten die vom Bundesamt unterschriebene Vereinbarung

Dienstaufnahme

Der Dienst beginnt

Freiwillige(r)

Bundesamt

### FSJ

Vereinbarung

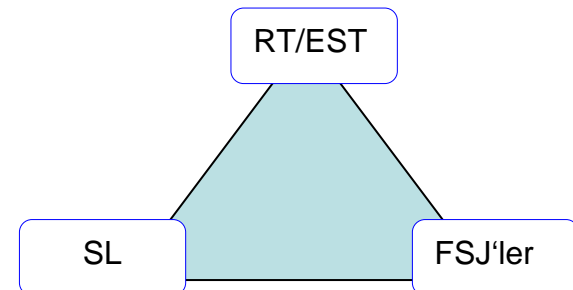
Die Vereinbarung wird von den Sozialen Lerndiensten erstellt

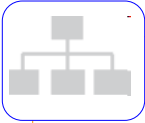
weiterleiten an Rechtsträger/ Einsatzstelle

Rechtsträger /Einsatzstelle unterschreiben und geben die Vereinbarung an den Freiwilligen weiter.

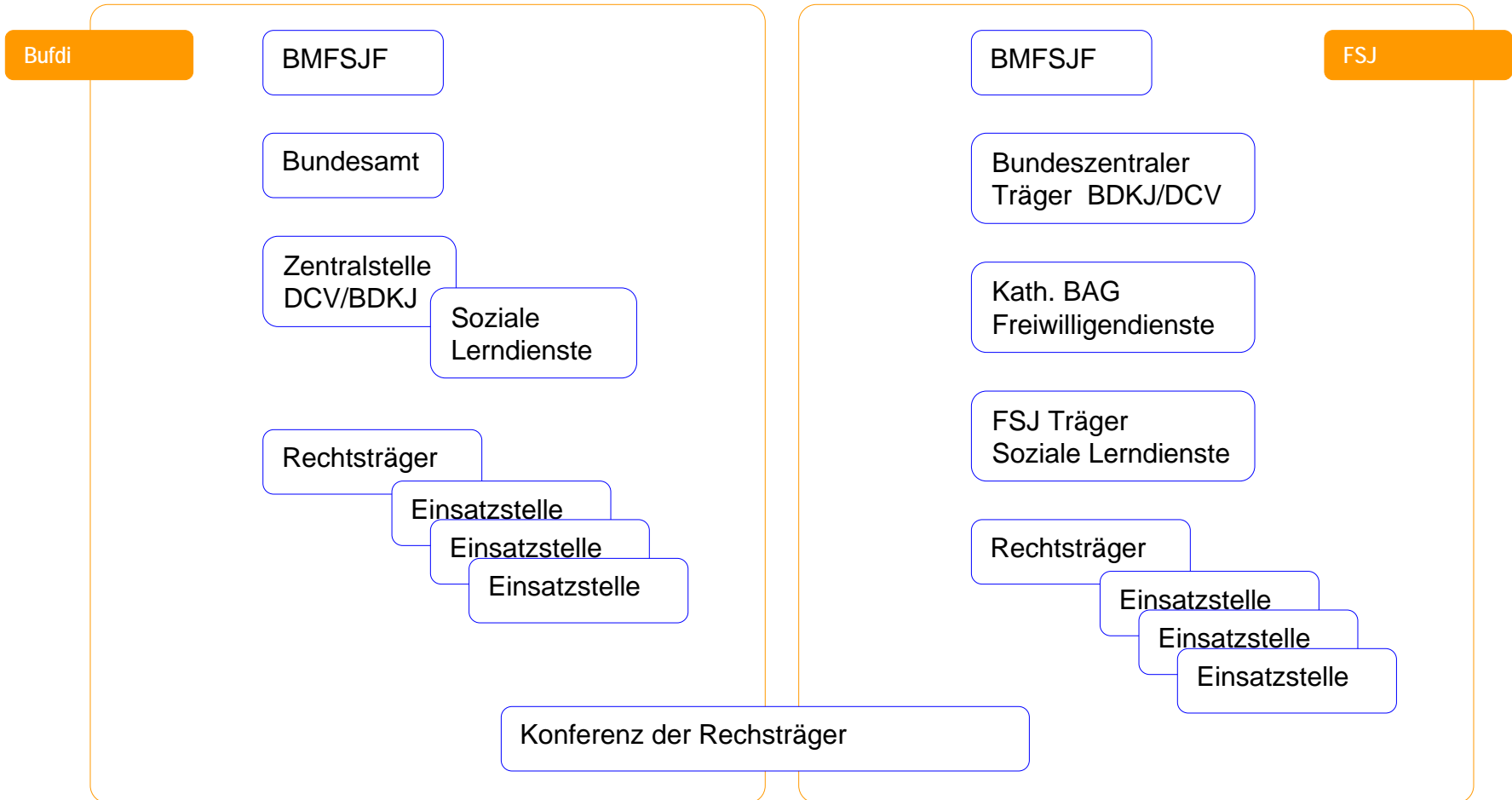
Dienstaufnahme

Der Dienst beginnt





## Organisationsstruktur



übernimm verantwortung

für dich und andere.

fsj & bundesfreiwilligendienst im bistum trier



## Kostenrahmen

Leistungen		FSJ	Anmerkung	Bufdi	Anmerkung
A	Taschengeld	300,00 €		300,00 €	
	Verpflegung Sachbezug	00,00 €		184,00 €	Orientiert sich an der Höhe des Kindergeldes (erstes, zweites Kind) als Ausgleich für die fehlende Kindergeldzahlungen*
B	Sachbezugswert Unterkunft	50,00 €	(orientiert an den monatlichen Fahrtkosten für eine Schülermonats-karte)	50,00 €	Sachbezugswert Unterkunft (orientiert an den monatlichen Fahrtkosten für eine Schülermonatskarte)
	Sozialversicherung A+B=42%	145,00 €	Abhängig von der gewählten Krankenkasse Durchschnittswert, Beitrag für: Krankenversicherung, Rentenversicherung, Pflegeversicherung, Arbeitslosenversicherung	220,00 €	Abhängig von der gewählten Krankenkasse Durchschnittswert, Beitrag für: Krankenversicherung, Rentenversicherung, Pflegeversicherung, Arbeitslosenversicherung
	Begleitung durch die Sozialen Lerndienste	50,00€	Übernachtung, Verpflegung und Seminareinheiten, Werbung Vermittlungsverfahren, Begleitung außerhalb der Seminare,	50,00 €	Übernachtung, Verpflegung und Seminareinheiten, siehe FSJ
C		545,00 €	Pro Monat	804,00 €	Pro Monat
				350,00 €	Erstattung durch BMFSFJ für Taschengeld, Sozialversicherung
		545,00 €		454,00 €	

übernimm verantwortung

für dich und andere.

fsj & bundesfreiwilligendienst im bistum trier



## Werbung

### Print

Tagespresse  
Schülerzeitungen  
Vereinspublikationen  
Pfarrbriefe

Artikel, Berichte

Anzeigen

Fotos

Plakate

### www

Homepage RT  
Homepage EST  
Regionale Jugendportale  
Partnereinrichtungen  
Seite des Bundes...

Einsatzfelder

Audio, Film

Blog

### peer to peer

Freiwillige informieren

Schulen

Jugendzentren

## Soziale Lerndienste

Tagespresse  
Publikationen

Plakate  
Flyer

Internet  
Homepage  
Online-Beratung  
Facebook

Berufsinformations-  
messen

www

[www.soziale-lerndienste.de](http://www.soziale-lerndienste.de)  
[www.bufdi.info](http://www.bufdi.info)

übernimm verantwortung

**für dich und andere.**

fsj & bundesfreiwilligendienst im bistum trier